

# ALISADO

con Keratina



ORQUÍDEA®  
COSMÉTICA - PROFESSIONAL

[www.ORQUIDEA.com.ec](http://www.ORQUIDEA.com.ec)

# ALISADO con Keratina



## Contenido

- 1 envase Shampoo Antiresiduo (60ml) / #1
- 1 envase Crema Alisadora (200ml) / #2
- 1 envase Acondicionador Keratina (60ml) / #3
- 1 brocha
- 1 par de guantes
- 1 folleto Instructivo

## MATERIAL ADICIONAL

Plancha, Secador, Cepillo y Peine

RESULTADO	RECOMENDACIÓN	DURACIÓN
Para una reducción de frizz o suavizar rizos	Omitir el paso 4	3 semanas
Para un alisado prolongado	Seguir los 5 pasos correctamente	10 semanas

**MIRA EL VIDEO EXPLICATIVO  
EN NUESTRO CANAL DE YOUTUBE**

**¡Haz click aquí!**

# 1



Aplica el Shampoo para lavar el cabello y luego sécalo un 90% con la ayuda de un secador.



NOTA

- No apliques acondicionador en este paso
- Reserva parte del shampoo para el paso # 5

# 2



Divide el cabello en dos partes iguales y con la ayuda de la brocha aplica la crema alisadora a un centímetro de la raíz hasta las puntas, cubriendo todo el cabello de forma homogénea.



**15 MINUTOS**



Déjalo actuar por

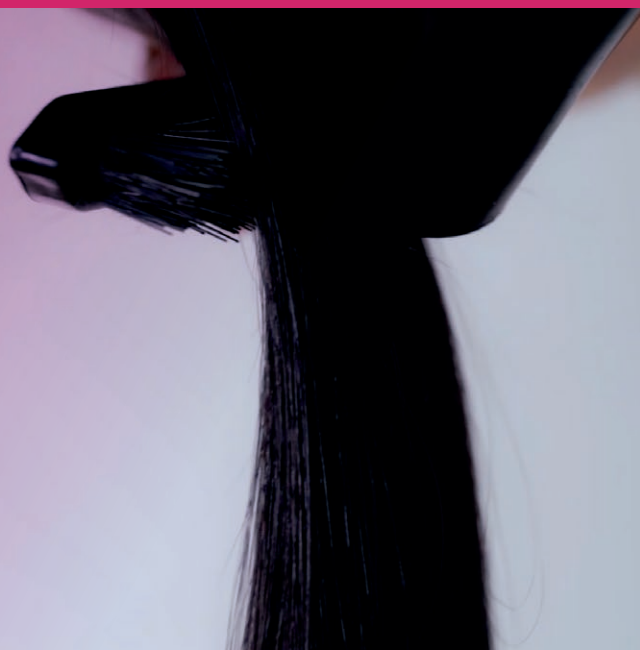
**15 MINUTOS**

Al finalizar, retira el exceso con un peine.

# 3



Seca el cabello con la ayuda de un cepillo de cerdas separadas y un secador hasta dejarlo totalmente seco.



NOTA

Un buen cepillado garantiza un óptimo resultado.

# 4



220° - 230°

Plancha tu cabello tomando mechones finos, plánchalo de 20 a 30 veces a una temperatura entre 220° y 230°C hasta que no quede residuos de la crema alisadora.

NOTA:

Puedes ocupar un peine para facilitar y mejorar el planchado.

# 5



Lava tu cabello con el shampoo y retira completamente los residuos del tratamiento, retira el exceso de humedad.



**5 MINUTOS**



Aplica el acondicionador y déjalo actuar por  
enjuaga con abundante agua. Luego seca tu cabello con el secador.

**5 MINUTOS**

# RESULTADO



Obtendrás un cabello liso y sedoso.



**ORQUÍDEA**<sup>®</sup>  
COSMÉTICA - PROFESSIONAL

[www.ORQUIDEA.com.ec](http://www.ORQUIDEA.com.ec)



# ANTES / DESPUÉS

Tecnología innovadora libre de formol para el "Realineamiento térmico de las fibras capilares"

Sin Formol / Bajo Olor  
Cabello liso y sedoso  
Efecto hasta por 10 semanas



## TIPS IMPORTANTES



No vuelvas a lavar el cabello hasta pasadas 48 horas para que la Keratina se establezca y su efecto sea más duradero.



Evita amarrar toalla de baño al cabello, así como el uso de ligas y vinchas que pueden cambiar la forma o marcar el mismo por al menos 8 días posteriores al Servicio de Alisado.



Para mantenimiento del alisado se recomienda el uso de shampoo y acondicionador sin sal de Orquídea Cosmética.



En caso de ser necesario, se recomienda realizar un corte de puntas al cabello posterior al alisado.

# ALISADO

con Keratina



ORQUÍDEA®  
COSMÉTICA ◀ PROFESSIONAL

[www.ORQUIDEA.com.ec](http://www.ORQUIDEA.com.ec)



**DISPONIBLE**

---

**LÍNEA PROFESIONAL**